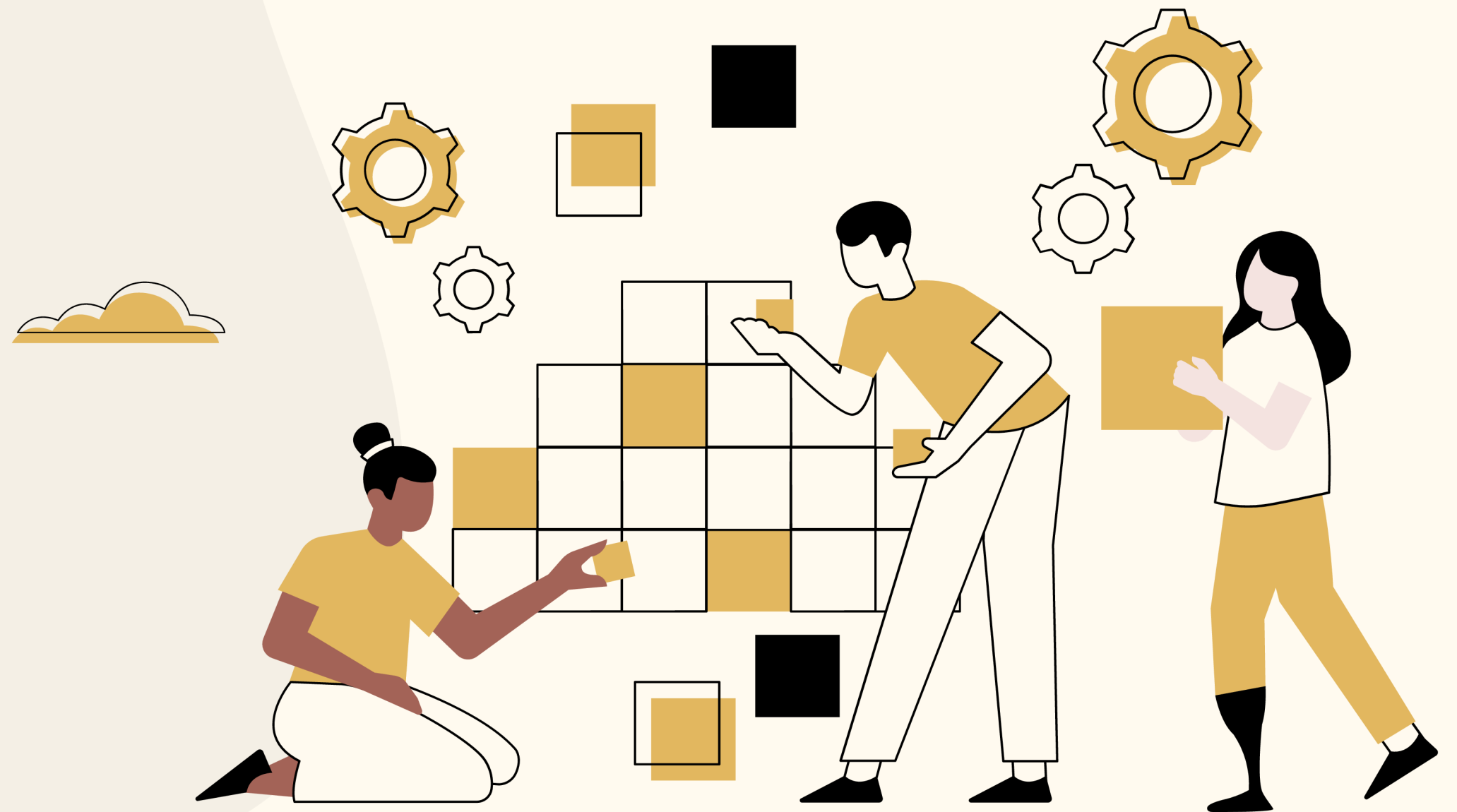


02/03/2026

# Případová studie

## Rozpočet studenta vysoké školy

Jonáš Mládek, Lucie Novotná,  
Ema Čekalová



Soutěž Finanční gramotnost 2026

# Úvod do problematiky

V následující studii jsme zanalyzovali čtyři základní varianty bydlení pro vysokoškolského studenta a veškeré ostatní náklady spojené se studiem. Všechny varianty jsme porovnali a vybrali z nich tu nejlepší pro modelového studenta. Dále jsme provedli výpočet veškerých nákladů na 5 let studia na VŠ.

## Ušlý příjem

Jedním z důležitých a často opomíjených faktorů k promyšlení jsou **náklady obětované příležitosti**. Těmi v tomto případě je ušlý zisk, který si mohl Tomáš za 5 let vydělat, kdyby nastoupil rovnou do práce.

Pracovní možnosti po SŠ	
Průměrná hrubá měsíční mzda	34 000 Kč
Hrubý příjem za 5 let	2 220 000 Kč
Čistý příjem za 5 let	1 757 800 Kč

## Modelový student Tomáš

Vytvořili jsme modelového studenta pro větší přehlednost a možnost porovnání variant různých forem bydlení.

- **Student fakulty strojní na ČVUT v Praze**
- **Rodina žijící v Mladé Boleslavi**
- **Obědvá v Menze**

## Výhody, příspěvky od státu

Pro úspory je také dobré využít veškeré dostupné slevy a úlevy od státu.

**Státní výhody:** zdravotní pojištění, daňové zvýhodnění pro rodiče

**Nestátní slevy:** karta ISIC

## Neproměnné náklady

Tomášovy měsíční náklady jsme rozdělili na neproměnné náklady (nezávislé na typu bydlení) a závislé na výběru ubytování.

Drogerie, oblečení – **2 500 Kč**

Studijní materiály – **1 700 Kč**

- skripta, učebnice – 850 Kč
- tisk, kopírování – 350 Kč
- pomůcky – 500 Kč

Elektronika/technika – **2 200 Kč**

Volný čas – **4 600 Kč**

- Sport – 1 200 Kč
- Kultura – 900 Kč
- Předplatné služeb – 500 Kč
- Akce, cestování – 2 000 Kč

Pojištění – **325 Kč**

- úrazové – 200 Kč
- odpovědnosti – 125 Kč

**Měsíčně celkem – 11 325 Kč**

**5 let studia celkem – 679 500 Kč**

# Dojíždění z domova

První možností, které Tomáš může využít, je dojíždění z Mladé Boleslavi. Zde uvažujeme varianty dojíždění vlakem + MHD nebo autem. A varianty, kdy Tomáš v domácnosti finančně přispívá, nebo nepřispívá

## Tomáš nepřispívá na domácnost

Rodiče v rodinném domku vše hradí. Možná varianta příspěvku v podobě domácích prací.

### Náklady – varianta vlaku:

Měsíční výdaje – 23 125 Kč

\*Roční výdaje – 272 000 Kč

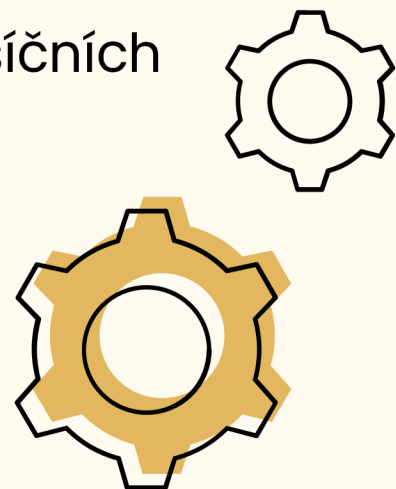
## Tomáš přispívá na domácnost

Rodičům Tomáš měsíčně platí 25% z měsíčních výdajů na domácnost a stravu.

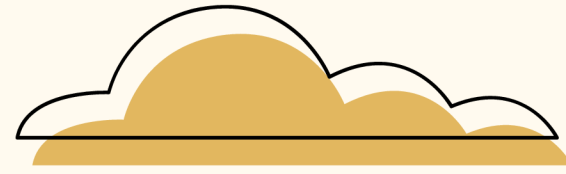
### Náklady – varianta vlaku:

Měsíční výdaje – 24 350 Kč

\*Roční výdaje – 280 000 Kč



\*náklady přes prázdniny sníženy



## Dojíždění vlakem + MHD

Tomáš jezdí každý den z Mladé Boleslavi vlakem, po Praze pak MHD na studentský tarif. Roční jízdenky.

**Výhody:** levnější varianta, možnost využít čas na učení

**Nevýhody:** čas na cestách, (přestupy, spoje)

Měsíční výdaje – **2 100 Kč**

\*Roční výdaje – **21 000 Kč**

## Dojíždění autem

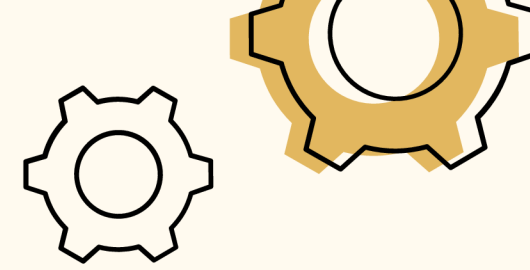
Tomáš má vlastní auto, kterým dojíždí do Prahy, parkování v Dejvicích u ČVUT. Pojištění: havarijní, povinné ručení.

**Výhody:** pohodlí, rychlá doprava

**Nevýhody:** dražší varianta, údržba vozidla, parkování

Měsíční výdaje – **13 750 Kč**

\*Roční výdaje – **164 000 Kč**



## Podrobné měsíční náklady

### Stejně ceny u všech

Strava – **9 700 Kč**

- Domácí strava – 6 000 Kč
- Menza ČVUT – 2 700 Kč
- Kavárny, občerstvení – 1 000 Kč

### Rozdílné ceny

Příspěvek rodičům (25%) – **1 225 Kč**

Doprava (vlak + MHD) – **2 106 Kč**

- Vlak (roční tarif) – 1500 Kč
- MHD Praha (student) – 106 Kč
- Mimořádné cesty – 500 Kč

Doprava (vlastní auto) – **13 750 Kč**

- Palivo – 6 900 Kč
- Servis – 2 200 Kč
- Pneumatiky – 850 Kč
- Dálniční známka – 200 Kč
- STK, emise – 200 Kč
- Asistenční služba – 200 Kč
- Havarijní pojištění – 1 500 Kč
- Povinné ručení – 1 200 Kč
- Parkování ČVUT – 500 Kč
- (Amortizace vozu – 3 125 Kč) – nepřímý výdaj

# Vysokoškolská kolej

Druhá možnost, hojně využívaná studenty z daleka. Studenti s bydlištěm v jiném městě/kraji mají přednost. Tomáš zvažuje pobyt na kolejích ČVUT.

## Koleje ČVUT

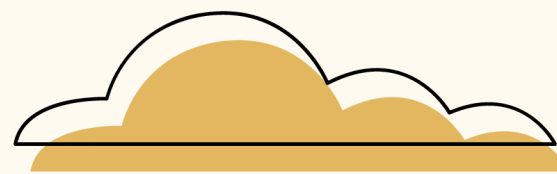
ČVUT Tomášovi nabízí více variant kolejí.

Roli ve výši ceny hraje:

- **Umístění** v Praze (Strahov, Podolí...)
- **Počet lůžek** na pokoji (ČVUT nabízí od 1.11.2025 pouze 2-lůžkové pokoje)
- **Vlastní/společné sociální zařízení**

## Co vše zahrnuje cena kolejného?

- Ubytovací jistota – činí 30násobek denní sazby ceny ubytování (při nástupu na kolej)
- Pojištění
- Elektro záloha za daný měsíc
- Cena za ubytování za daný měsíc (30dní)



## Univerzitní kolej

Tomáš si vybere 2lůžkový pokoj na Strahově. Domů bude dojíždět 1x do měsíce. Na začátku studia zaplatil jednorázovou částku **7 900 Kč**, obsahující nástupní cenu a vybavení koleje.  
- Nástupní částka 3 900 Kč se mu na konci pobytu vrátí.

Měsíční výdaje – **27 020 Kč**

Roční výdaje – **308 000 Kč**

- Cena snížena o dopravu domů, kolejné a menzu během letních prázdnin

5 let studia – **1 544 500 Kč**

- Přidána cena za vybavení koleje

## Podrobné měsíční náklady

### Stejně ceny u všech

Strava – **10 700 Kč**

- Vaření/fastfood – 7 000 Kč
- Menza ČVUT – 2 700 Kč
- Kavárny, občerstvení – 1 000 Kč

Doprava (MHD) – **606 Kč**

- MHD Praha (student) – 106 Kč
- Mimořádné cesty – 500 Kč

### Rozdílné ceny

Doprava Praha – M. Boleslav

- Každý víkend – 400 Kč
- 1x měsíčně – **100 Kč**

Kolejné

- Strahov, 2-lůžkový – **4 290 Kč**

### Jednorázové náklady na kolej

- Nástupní částka – 3 900 Kč
- Vybavení koleje – 4 000 Kč

## Porovnání cen na kolejích ČVUT

30 dní, 2 L, ČVUT	Ubytovací jistota	Pojištění	Elektro záloha	Denní sazba	Ubytování na 30 dní	Měsíční částka
Strahov	3 900 Kč	240 Kč	150 Kč	130 Kč	3 900 Kč	4 290 Kč
Podolí	4 890 Kč	240 Kč	150 Kč	163 Kč	4 890 Kč	5 280 Kč
Bubeneč	7 620 Kč	240 Kč	150 Kč	254 Kč	7 620 Kč	8 010 Kč

# Pronájem

Další možností bydlení pro Tomáše je pronájem bytu nebo nějaké malé garsonky.

## Garsonka pro jednoho (1 +kk)

**Výhody:** soukromí, komfort, samostatnost

**Nevýhody:** vyšší náklady, sám si musí zařizovat a hlídat platby, délka nájemní smlouvy

### Účtenka

Na začátku Tomáš zaplatí jednorázové náklady v hodnotě **40 933 Kč** a kauci **51 900 Kč**, kterou po opuštění nájmu získá zpět.

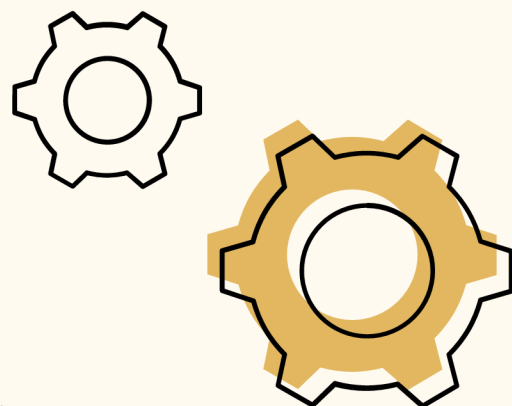
Měsíční výdaje: **44 130 Kč**

Roční výdaje: **524 170 Kč**

- Cena snížena o menzu v době letních prázdnin

5 let studia: **2 661 790 Kč**

- Přičteny jednorázové náklady bez kauce



## Spolubydlení (sdílený pokoj)

**Výhody:** socializace, nižší nájem

**Nevýhody:** sdílení věcí, platba celoročně, domluva spolubydlících

### Účtenka

Na začátku Tomáš zaplatí jednorázové náklady v hodnotě **16 705 Kč** a kauci **17 000 Kč**, kterou po opuštění nájmu získá zpět.

Měsíční výdaje: **32 660 Kč**

Roční výdaje: **386 530 Kč**

- Cena snížena o menzu v době letních prázdnin

5 let studia: **1 949 370 Kč**

- Přičteny jednorázové náklady bez kauce



## Sdílený byt (samostatný pokoj)

**Výhody:** soukromí i společnost, nižší náklady než 1 + kk, sdílení odpovědnosti

**Nevýhody:** domluva se spolubydlícími, platby celoročně, sdílené některé prostory

### Účtenka

Na začátku Tomáš zaplatí jednorázové náklady v hodnotě **20 285 Kč** a kauci **21 000 Kč**, kterou po opuštění nájmu získá zpět.

Měsíční výdaje: **35 510 Kč**

Roční výdaje: **415 200 Kč**

- Cena snížena o menzu v době letních prázdnin

5 let studia: **2 096 000 Kč**

- Přičteny jednorázové výdaje bez kauce

## Podrobná účtenka

### Stejně ceny u všech

Strava - **10 700 Kč**

- Domácí strava/fastfood - 7 000 Kč
- Menza ČVUT - 2 700 Kč
- Kavárny, občerstvení - 1 000 Kč

Doprava - **606 Kč**

- MHD Praha (student) - 106 Kč
- Mimořádné cesty - 500 Kč

### Rozdílné ceny

Doprava domů (2x měsíčně).....**200 Kč**

**1 + kk / spolubydlení (vlastní p.) / sdílený p.**

Pronájem

17 300 Kč / 10 500 Kč / 8 500 Kč

Energie, teplo, voda, odpad, internet

3 700 Kč / 2 000 Kč / 1 200 Kč

Pojištění domácnosti

300 Kč / 180 Kč / 130 Kč

### Jednorázové výdaje

Kauce

51 900 Kč / 21 000 Kč / 17 000 Kč

Provize realitní kanceláři

20 933 Kč / 10 285 Kč / 12 705 Kč

Vybavení

20 000 Kč / 10 000 Kč / 4 000 Kč



# Vlastní byt

Čtvrtou možností bydlení na vysoké škole je ve vlastním bytu od rodičů v Dejvicích

## Bydlí sám 1 + kk

### Hypotéka

- Půjčka 4 800 000 Kč (80% LTV – byt stojí 6 000 000 Kč)
- Splátka cca 24 600 Kč/měsíc
- RPSN **4,59 %** p.a., splatnost 30 let\*

### Měsíční poplatky

- Fond oprav, teplo, odpad, spol. prostory – 2 500 Kč
- Vodné a stočné – 500 Kč
- Elektrřina – 1 000 Kč
- Internet – 500 Kč

Celkem – **4 500 Kč**

Celkem (hypotéka a poplatky) – **29 100 Kč**



## 2 + kk – 1 spolubydlicí

Tomáš zvažuje také možnost bydlení v bytě rodičů v Dejvicích spolu s 1 spolubydlicím.

### Hypotéka

- Půjčka 7 600 000 Kč (80% LTV – byt stojí 9 500 000 Kč)
- Splátka cca 39 000 Kč/měsíc
- RPSN **4,59 %** p.a., splatnost 30 let\*

### Měsíční poplatky

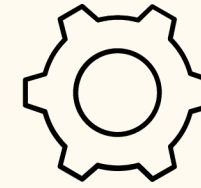
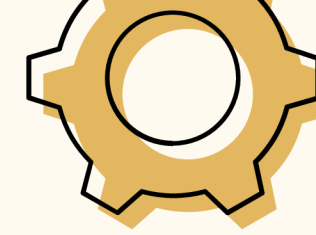
- Fond oprav, teplo, odpad, spol. prostory – 3 000 Kč
- Vodné a stočné – 500 Kč
- Elektrřina – 2 000 Kč
- Internet – 500 Kč

Celkem – **6 500 Kč**

Kamarád platí nájem, který bude sloužit jako pomoc s hypotékou.

- Bude platit **16 500 Kč měsíčně** za nájem včetně poplatků.

Celkem (hypotéka + poplatky – nájem od studenta) **29 000 Kč**

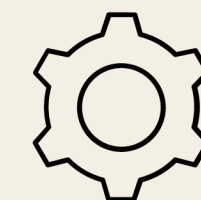


## Co dalšího je potřeba zvážit?

U varianty vlastního bytu je také potřeba zvážit dlouhodobě **rostoucí ceny** bytů v Praze, nejde tedy pouze o platbu za bydlení, ale i o investici.

Na druhou stranu je tato varianta kapitálově náročná na vstupu (včetně provize realitní kanceláři) a je také možné, že nám uteče jiná lepší příležitost k investici.

Můžeme se také zamyslet nad **příjmem**, který by rodina obdržela v případě pronajímání celého bytu.



## Podrobné měsíční náklady

Strava – **10 700 Kč**

- Vaření/fastfood – 7 000 Kč
- Menza ČVUT – 2 700 Kč
- Kavárny, občerstvení – 1 000 Kč

Doprava (MHD) – **606 Kč**

- MHD Praha (student) – 106 Kč
- Mimořádné cesty – 500 Kč

Pojištění

- Nemovitosti – **500 Kč**
- Domácnosti – **500 Kč**

### Rozdílné ceny

Doprava Praha – M. Boleslav

- každý víkend – 400 Kč
- 1 jízda 50 Kč/student
- 1x měsíčně – **100 Kč**

Výdaje na byt 1+kk (sám) **29 100 Kč**

- SVJ, elektrřina, internet, hypotéka

Výdaje na byt 2+kk (Tomášova část) – **29 000 Kč**

- SVJ, elektrřina, internet, hypotéka

### Jednorázové výdaje

Náklady na byt

- Vybavení bytu – **10 000 Kč**

\*Rodiče si byt koupili již dříve, teď již několik let splácí

# Další možnosti a porovnání s realitou

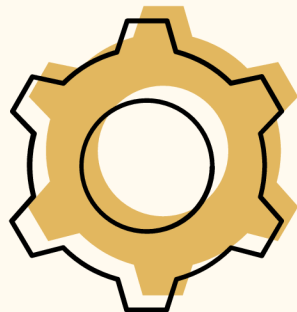
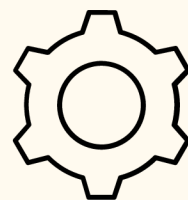
Pro lepší představu, která z variant je nejvyužívanější, jsme se zeptali již studujících **vysokoškoláků** na jejich zařízení VŠ života. Anonymního výzkumu se účastnilo 85 studentů z různých vysokých škol napříč všemi ročníky.

## Další možnosti bydlení

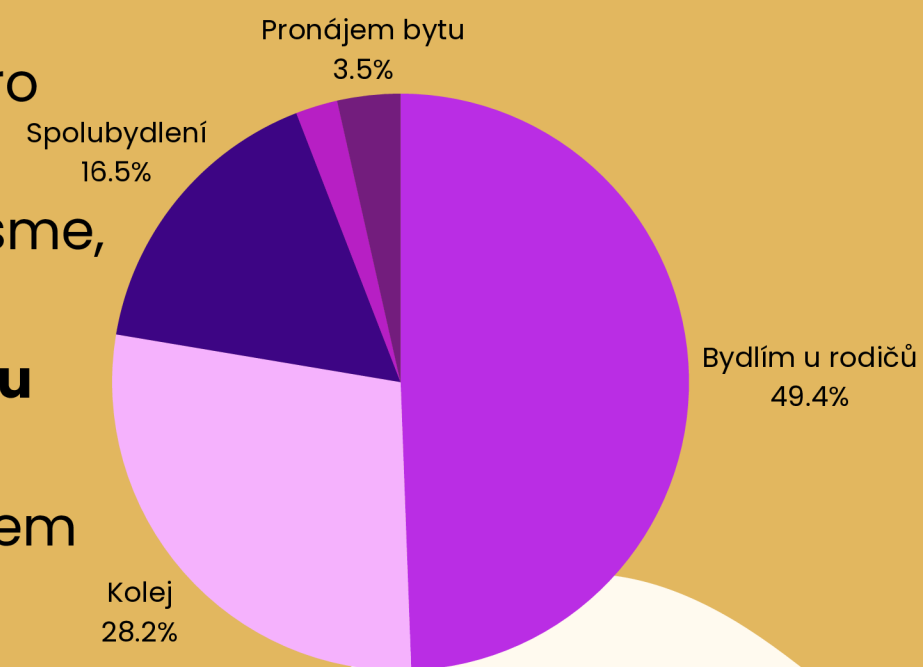
Výše uvedené možnosti bydlení nejsou jediné, kterých může Tomáš využít. Dalšími možnostmi ubytování jsou například různé soukromé rezidence, jako **The Fizz** nebo **Zeitraum**. Stojí přibližně **17 000 – 26 000 Kč** měsíčně a jsou velice podobné životu na kolejích.

Výběr mezi vlastním pokojem, nebo dvojlůžkovým, většinou **společná koupelna a kuchyň**. Velkou výhodou je již plně vybavený pokoj i společné prostory, včetně uklízacích pomůcek, prádelny a studovny. Pokoje mají také jednodušší proces pronájmu.

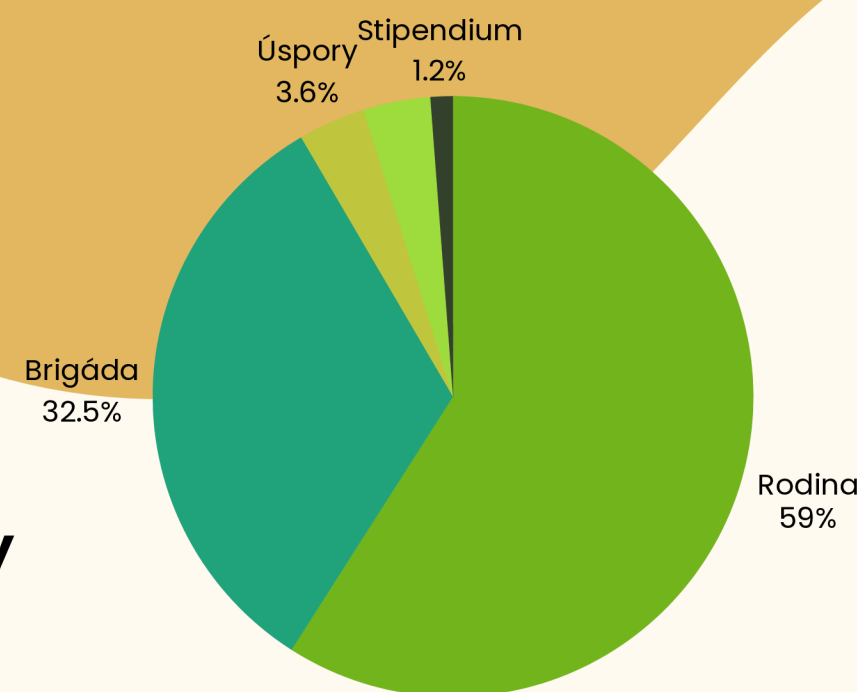
Ubytování je rozšířeno převážně mezi **cizinci**, kteří přijeli studovat do Prahy a nechtějí řešit vybavování místností nebo složité nájemní smlouvy v cizím jazyce.



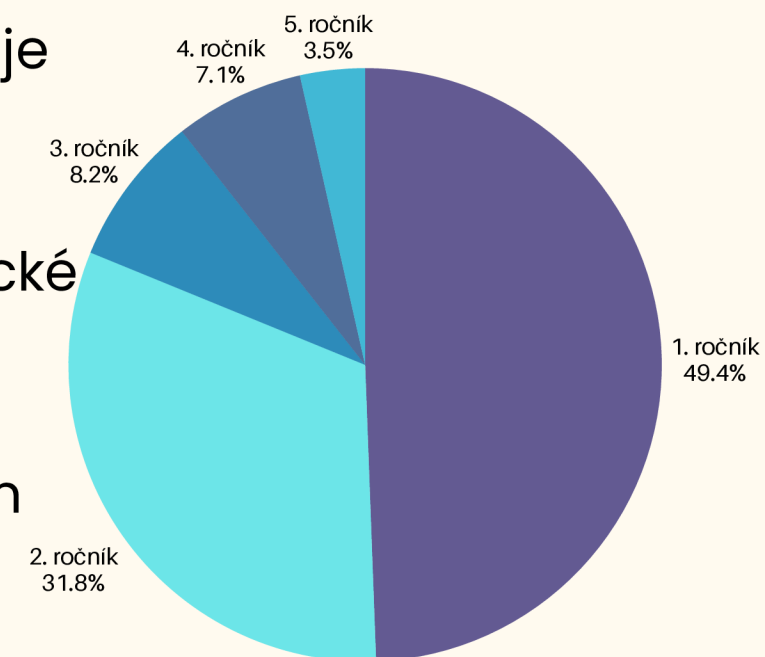
Nejzajímavější údaj byl pro nás **typ bydlení**, kterého studenti využívají. Zjistili jsme, že **50 %** dotazovaných využívá variantu **bydlení u rodičů** a ta se tím stává nejvyužívanějším způsobem bydlení na VŠ.



Další otázkou byl hlavní zdroj příjmu, kde se nám potvrdili naše předpoklady. **Rodina** financuje vysokou školu téměř **60 % studentů**. Téměř třetina studentů si však také financuje studium samo pomocí **brigády** či zkráceného úvazku.



Důležitým aspektem, který nesmíme opomenout, je zároveň **věk a ročník** na vysoké škole. Tento graf nám potvrzuje, že z dotazovaných studentů také **polovina** navštěvuje vysokou školu **1. rokem**. Logické odvození tedy je, že v prvním roce vysoké školy se vysokoškoláci adaptují na režim studia a v pozdějších letech teprve začínají uvažovat o jiném druhu bydlení.





# Porovnání možností

Pro přehled jsme vytvořili porovnávací tabulku, včetně **rizik**, na které by si Tomáš měl dát pozor a na které nás také upozornili ve výzkumném dotazníku vysokoškoláci.

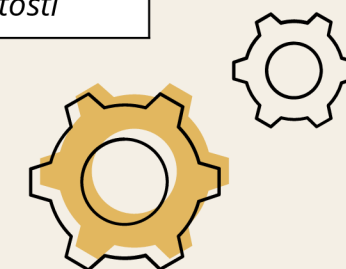
Dále jsme zmínili jaké další **pojištění** by si mohl Tomáš připlatit.

Tomášovi jeho rodiče začali v jeho 5 letech spořit na variantu **pronájmu sdíleného bytu**. Vidíme, že je to druhá nejdražší varianta a tak pokud si Tomáš nakonec vybere jednu z ostatních možností ubytování při nástupu na vysokou školu, rodiče dokonce mít i nadbytek prostředků.

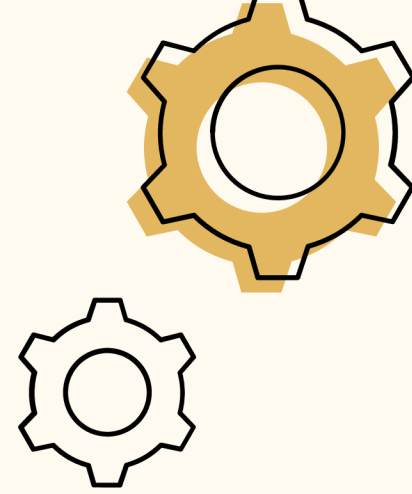
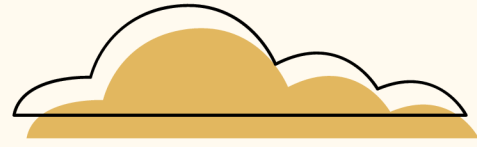
Operativní náklady <i>měsíčně v Kč</i>		Bydlení s rodiči		Kolej	Pronájem	Vlastní byt
		<i>dojíždění vlak</i>	<i>vlastní auto</i>		Varianta: sdílený byt	Varianta: 1+KK
Neproměnné náklady	<b>Vlak</b>	11 325 Kč	11 325 Kč	11 325 Kč	11 325 Kč	11 325 Kč
Stravování		9 700 Kč	9 700 Kč	10 700 Kč	10 700 Kč	10 700 Kč
Ubytování	<b>vč. pojištění</b>	0 Kč	0 Kč	4 290 Kč	12 500 Kč	30 100 Kč
Doprava		2 100 Kč	13 750 Kč	706 Kč	706 Kč	706 Kč
ON celkem/měsíc		<b>23 125 Kč</b>	<b>34 775 Kč</b>	<b>27 021 Kč</b>	<b>35 231 Kč</b>	<b>52 831 Kč</b>
ON celkem/10 měsíců:		231 250 Kč	347 750 Kč	270 210 Kč	352 310 Kč	528 310 Kč
ON celkem/prázdniny:		40 850 Kč	56 650 Kč	37 862 Kč	62 862 Kč	98 062 Kč
ON celkem/rok:		272 100 Kč	404 400 Kč	308 072 Kč	415 172 Kč	626 372 Kč
ON celkem/5 let studia:		1 360 500 Kč	2 022 000 Kč	1 540 360 Kč	2 075 860 Kč	3 131 860 Kč
Jednorázové výdaje				4 000 Kč	20 200 Kč	10 000 Kč
<b>Celkem</b>		<b>1 360 500 Kč</b>	<b>2 022 000</b>	<b>1 544 360</b>	<b>2 096 060 Kč</b>	<b>3 141 860</b>
Rizika varianty:		<i>Rizika soužití s rodiči</i>	<i>Rizika soužití s</i> <i>Rizika s provozem</i>	<i>Vysoké zálohy</i>	<i>Rizika spolubydlícího</i> <i>Rizika ze smlouvy</i>	<i>Havárie na bytě</i>
Další možná		<i>Úrazové</i>	<i>Úrazové</i> <i>Havarijní</i>	<i>Úrazové</i> <i>Odpovědnosti</i>	<i>Úrazové</i> <i>Odpovědnosti</i> <i>Domácnost</i>	<i>Úrazové</i> <i>Odpovědnosti</i> <i>Domácnost</i> <i>Nemovitosti</i>

Zajímavé je také porovnat tyto výdaje s průměrným ročním příjmem na osobu v českých domácnostech. V roce 2024 podle **českého statistického úřadu** činila částka na osobu v domácnosti **278 700 Kč**, což je přibližně **23 200 Kč** měsíčně. Tato částka hezky odpovídá **nákladům na variantu bydlení u rodiču a dojíždění vlakem**.

-údaje za rok 2024



# Náklady na 5 let studia



Po porovnání variant bydlení jsme pro Tomáše vybrali pronájem bytu s 2 spolubydlicími. Rodiče na tento typ bydlení začali spořit v jeho 5 letech.

## Výpočet pravidelně spořené částky na studium na VŠ od 5 do 18 let dítěte

Doba spoření: **13 let** (od 5 do 18 let Tomáše)

Cílová částka v 18 letech: **2 096 060 Kč**

Průměrné zhodnocení (výnos) - **r: 6 % p.a.**

Inflace - **i: 2% p.a.**

**Nominální** úroková míra (6% p.a.) nezohledňuje **inflaci** (2% p.a.), proto musíme nejdříve vypočítat **reálnou** úrokovou míru pomocí **Fisherovy rovnice**:

$$r_{realny} = \frac{1 + r}{1 + i} - 1 \quad r_{realny} = \frac{1 + 0,06}{1 + 0,02} - 1$$

$$r_{realny} = 0,039216$$

$$r_{realny} = 3,92\%$$

Dále už můžeme vypočítat, kolik peněz ročně si musí rodiče odkládat:

**P**...roční odkládaná částka

**n**...počet období (13 let)

**FV**...cílový kapitál - future value (2 096 060 Kč)

$$FV = P \times \frac{(1 + r_{realny})^n - 1}{r_{realny}}$$

$$P = \frac{r_{realny} \times FV}{(1 + r_{realny})^n - 1}$$

$$P = \frac{0,039216 \times 2096060}{(1 + 0,039216)^{13} - 1}$$

$$P = 126\,725 \text{ Kč}$$

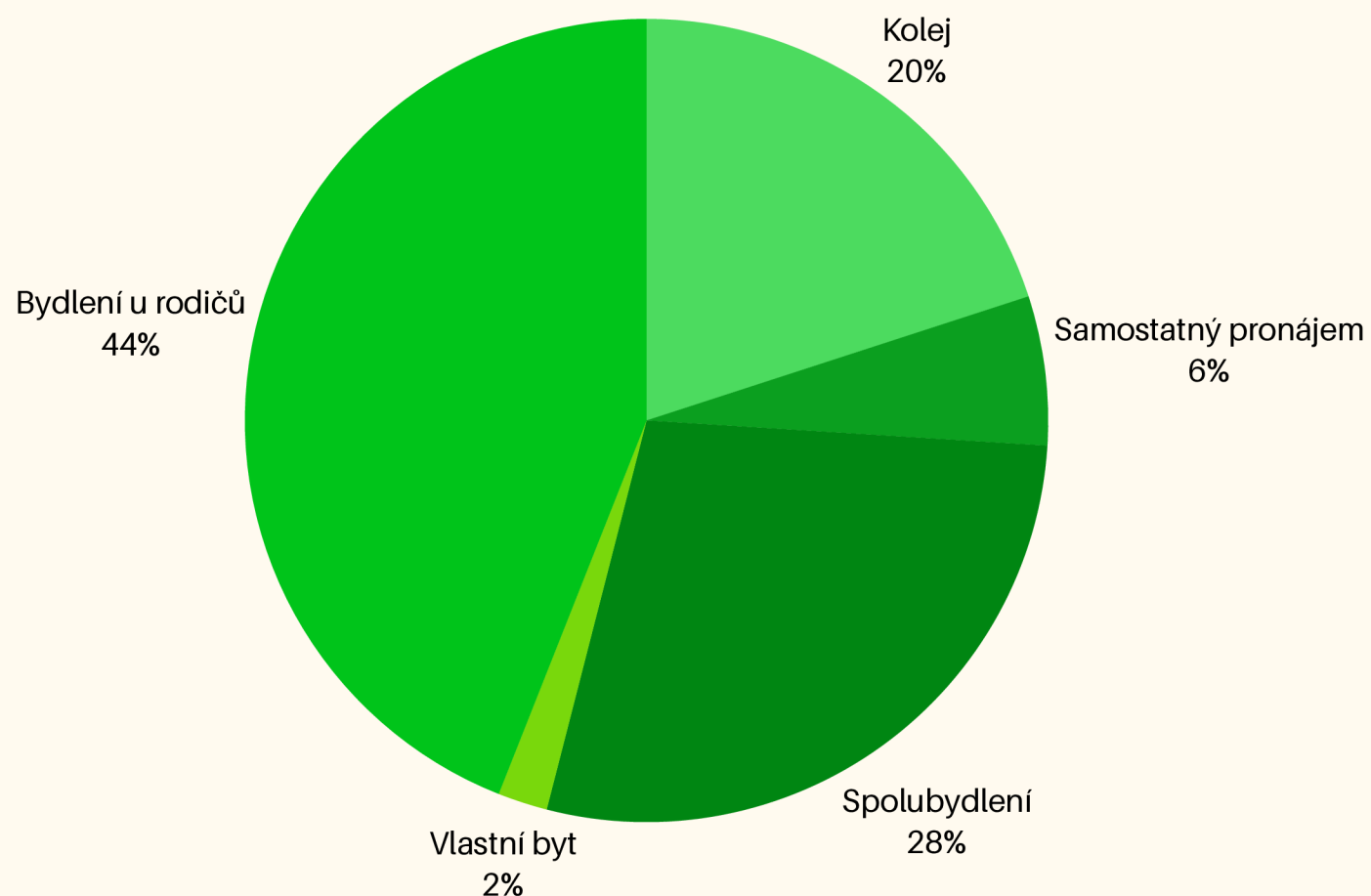
Rodiče tedy musí každý rok ušetřit **126 725 Kč**, což znamená **10 561 Kč** měsíčně.

## Účtenka za 5 let studia na VŠ při spolubydlení v 3+kk v oblasti Dejvic

Položka	Náklady
Nájemné	630 000 Kč
Energie, vodné a stočné, odpad	120 000 Kč
Pojištění odpovědnosti a domácnosti	10 000 Kč
Strava	642 000 Kč
Drogérie, osobní hygiena a léky	70 000 Kč
internet	9 875 Kč
MHD v Praze - lítačka	6 400 Kč
mobilní tarif	24 000 Kč
Volný čas a sport	276 000 Kč
Oblečení	80 000 Kč
Elektronika a licence na software	120 000 Kč
Administrativa VŠ: Poplatky za přijímací řízení, náklady na promoci a tisk diplomové práce	6 500 Kč
Studijní potřeby: Skripta, tisk materiálů, exkurze, oblečení	60 000 Kč
Kauce na byt	21 000 Kč
Provize realitní kanceláři	10 285 Kč
Vybavení pokoje	10 000 Kč
<b>Celkem</b>	<b>2 096 060 Kč</b>

# Anketa pro rodiče studentů SŠ

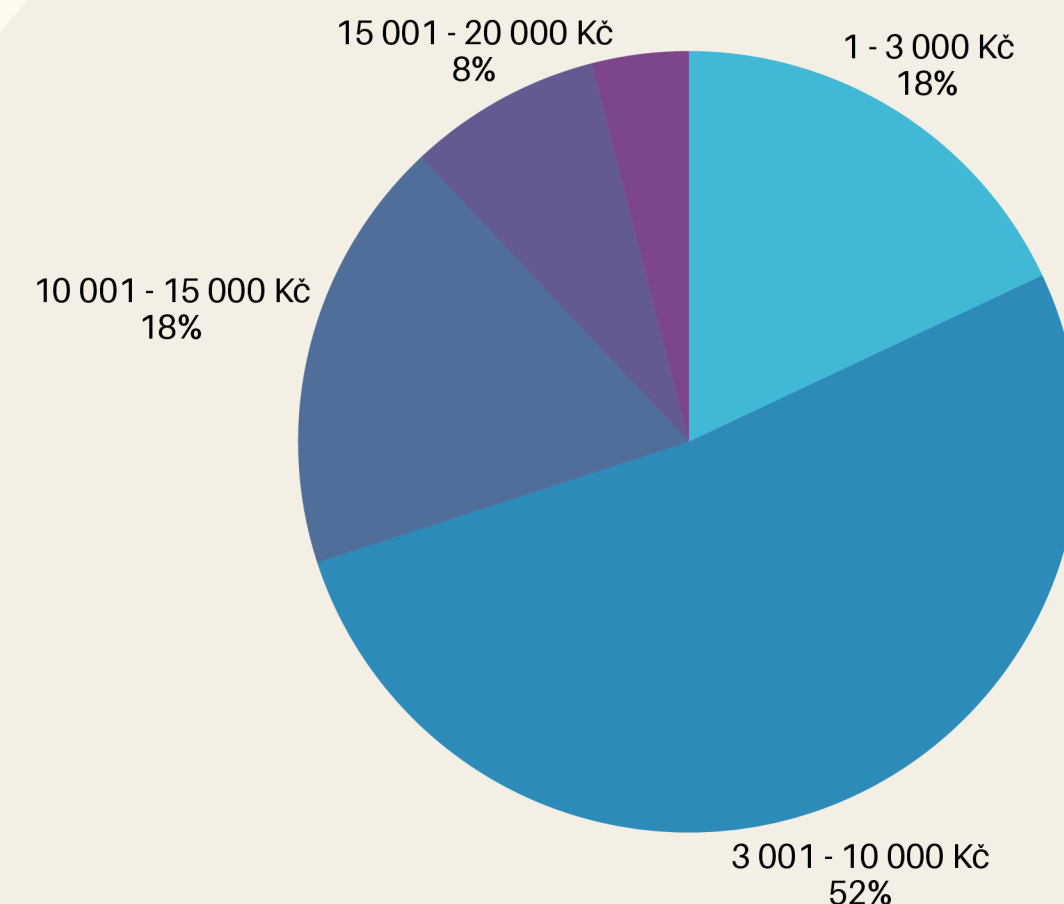
Pro představu, co si o bydlení na VŠ myslí rodiče studentů SŠ, které řešení této situace teprve čeká, jsme vytvořili anketu.



Zde vidíme, jaké **typy bydlení** by vybrali rodiče pro své dítě. Z průzkumu plyne, že většina rodičů by preferovala, aby dítě zůstalo bydlet doma. Na druhém místě skončila možnost spolubydlení.

Jedna z našich otázek se týkala i toho, podle čeho by se rodiče rozhodovali při výběru bydlení pro své dítě. Většina by brala ohled převážně na cenu a bezpečí. V těsném závěsu skončila vzdálenost od školy.

Z dotazníku jsme také zjistili, že většina rodičů by svému dítěti přispívala **mezi 3 001 Kč a 10 000 Kč**. Nikdo z rodičů by nenechal všechny výdaje na studentovi.

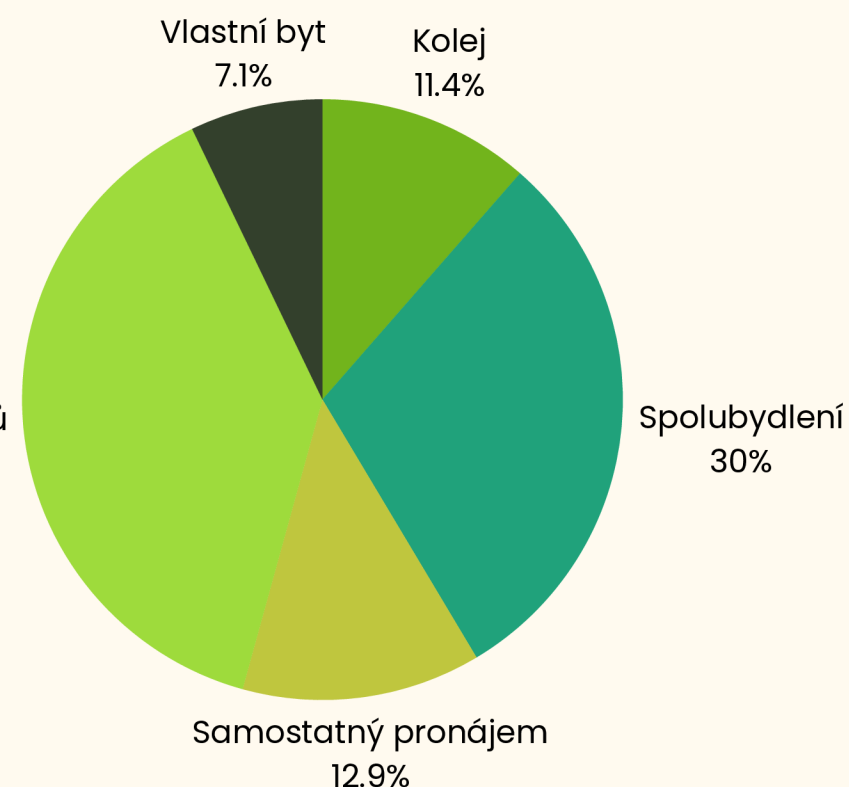


## Rizika

Největší finanční riziko vidí rodiče v možnosti **zadlužení v případě pronájmu či koupě bytu**. Dalším zmiňovaným rizikem bylo riziko, že se **spolubydlící náhle odstěhuje** nebo **nebude splácet** svou část výdajů.

# Anketa pro studenty SŠ

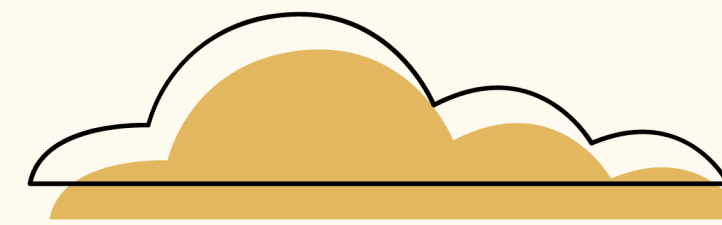
Jednou z otázek, na které jsme se ptali studentů SŠ bylo, **jaký způsob bydlení by preferovali** při studiu na vysoké škole. Z dotazníku vyplynulo, že největší část studentů by preferovala **spolubydlení či bydlení u rodičů**.



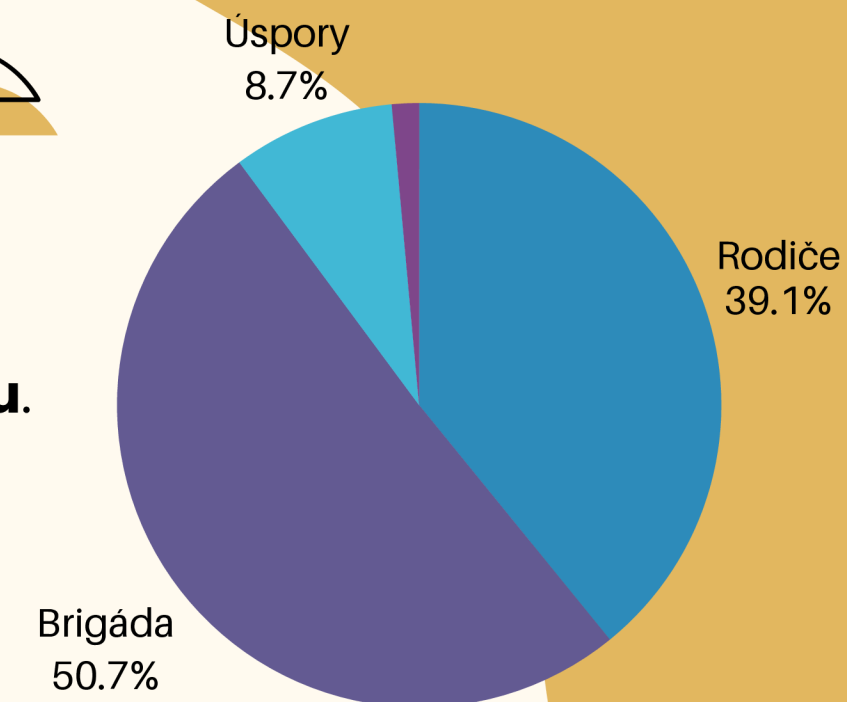
## Závěr

Při zpracovávání studie jsme se mnoho naučili o výdajích, se kterými musí **student vysoké školy** počítat. Život v hlavním městě se dokáže mnohdy velice **prodražit** a proto je dobré něco o tématu vědět a umět se zorientovat, abychom se nechtíc nedostali do **finanční tísně** již v mladém věku.

**Tomáš** teď již má základní přehled o možnostech, které má k dispozici a všechny podklady k rozhodnutí a je pouze na něm, kterou variantu využije. Ačkoli, jako většinu středoškoláků, ho mohly ceny překvapit, je odhodlán si začít své výdaje **plánovat** důkladněji. Od rodičů má **na studium naspořeno** dostatek na 5 let studia vysoké školy. Jak s těmito penězi dokáže hospodařit do budoucna je však už převážně na něm. O radu si může kdykoliv požádat.



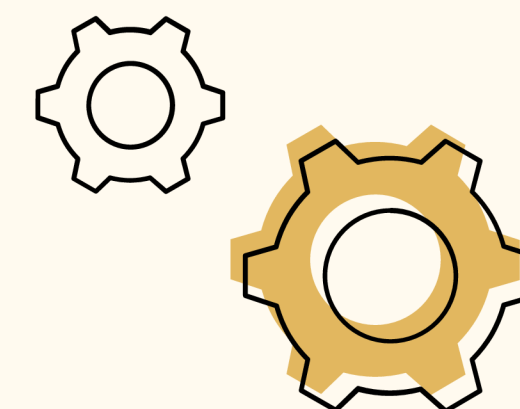
Na otázku, co si studenti myslí, že bude jejich **hlavním zdrojem** příjmu polovina označila **brigádu**. Na druhém místě skončil **příspěvek od rodičů**.



## Jaká rizika vidí studenti?

Nejvíce se studenti obávají **vysokých nákladů v pronájmu** a toho, že nebudou mít **dostatek času skloubit práci se školou**.

Výzkumu se účastnilo **74 studentů** z Gymnázia Praha 4, Budějovická. Respondenti byli **ze všech ročníků** odpovídajících SŠ.



# Zdroje

- Ubytování na kolejích | Správa účelových zařízení ČVUT
- Soukromé koleje - The Fizz; Zeitraum
- Strava - Menza ČVUT
- Doprava - IDOS; PID Lítačka
- Nájemné a poplatky - Sreality;
- Ceny nemovitostí - Sreality; Hypox
- Hypotéka - Česká spořitelna; Moneta; Komerční banka
- Vlastní výzkum přes Google Forms dotazníky
- Internet a mobilní tarif - Vodafone; T-mobile; O2
- Průměrný příjem rodiny - Český statistický úřad

